



Kantoorunits Kraaiheide 6

VERSIE 1.1 - FEB 2023

**Nieuwbouw
kantoorunits
Drachten**

FERNO.NL ▾ KANTORENPARK DRACHTEN

ferno

Kantorenpark Drachten

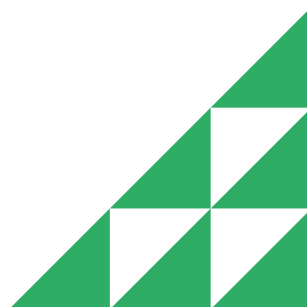
Op Kantorenpark Drachten wordt op een zichtlocatie vanaf de A7 wordt onder architectuur een nieuw kantoorpand gebouwd.

Er zijn al veel bedrijven die u voorgaand, op het kantorenpark zijn onder andere gevestigd, Rabobank, Accon avm adviseurs en accountants, Heijmans Servicebouw en het van der Valk hotel Drachten.

Kantorenpark Drachten is zeer goed bereikbaar zowel per auto als met het openbaar vervoer.

Binnen 30 minuten rijden met de auto bent u in zowel Groningen, Leewarden als Heerenveen en Joure.

Op eigen terrein worden voldoende parkeerplaatsen gesitueerd.



Het gebouw

Het fraaie kantoorgebouw heeft een duurzame uitstraling en is opgebouwd uit staal, glas en gevestenen. Duurzaam, milieuvriendelijk en onderhoudsarm.

Het biedt een optimaal comfort en ruimtelijk gevoel.

Het kantoorgebouw heeft een bruto vloeroppervlakte van circa 1120m² verdeeld over 3 bouwlagen, en een hoogte van circa 11 meter. De binnenwanden en de vloer zijn compleet afgewerkt.

De kantoren worden compleet "turn key" opgeleverd.

Het gebouw voldoet aan de laatste (BENG) eisen en is dus bijna energie neutraal. Doormiddel van de zonnepanelen zijn de energiekosten gering.

Standaard opleveringsniveau:

- ✓ Vloerafwerking
- ✓ Wandafwerking
- ✓ Systeemplafond
- ✓ Led verlichting
- ✓ Verwarming/airconditioning
- ✓ Screens aan de zuidzijde
- ✓ Intercom installatie
- ✓ Glasvezel internet
- ✓ Brievenbus



Voorzieningen

Met allemaal ondernemers bij elkaar in één gebouw hoort ook samenwerken door bijvoorbeeld het delen van kennis en contacten. Netwerken en opdrachten aan elkaar uitbesteden of samen oppakken. Elkaar helpen hoort bij de groei van je bedrijf.

Maar ook samenwerken in een gebouw. Een gezamenlijke entree, lift en trappenhuis. Elke bouwlaag beschikt over een dames en heren toilet, pantry en een gezamenlijke vergaderruimte.

De vereniging van Eigenaar (Vve) beheert het gebouw en de gezamenlijke ruimten (zoals het schoonmaken, onderhouden en repareren). De Vve wordt bij dit beheer administratief en technisch ondersteund door een Vve Beheerder, zij hebben hier een digitaal platform voor.

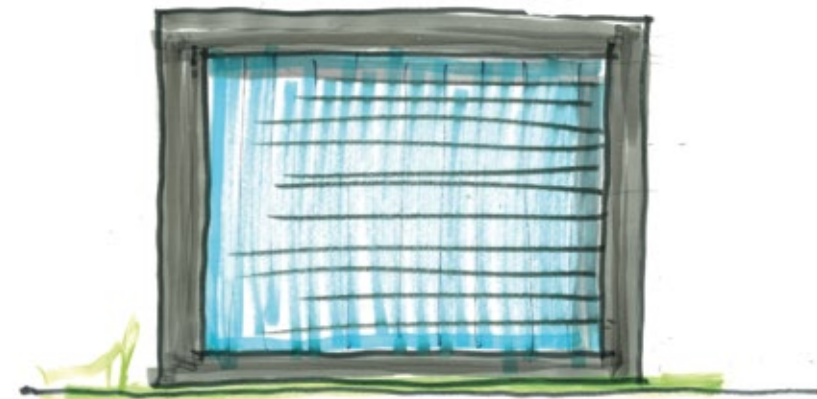
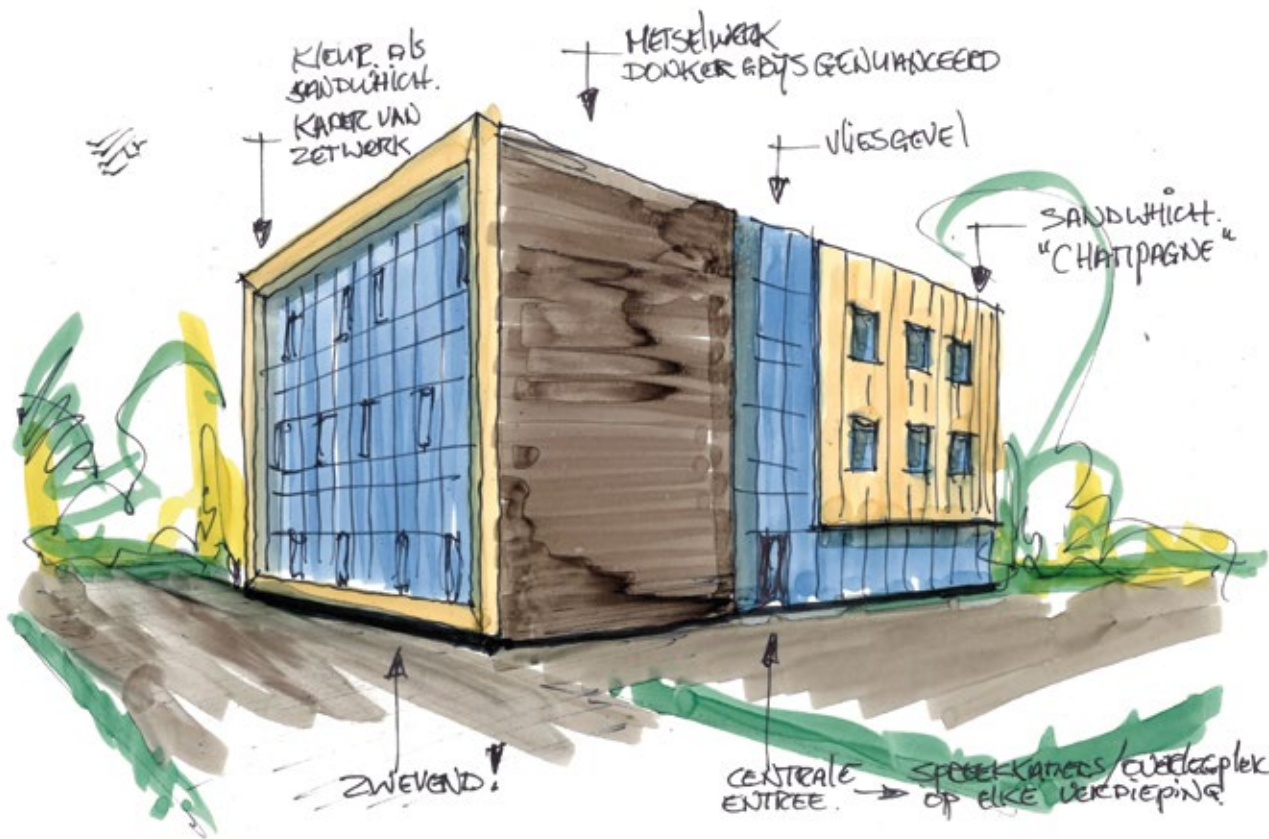
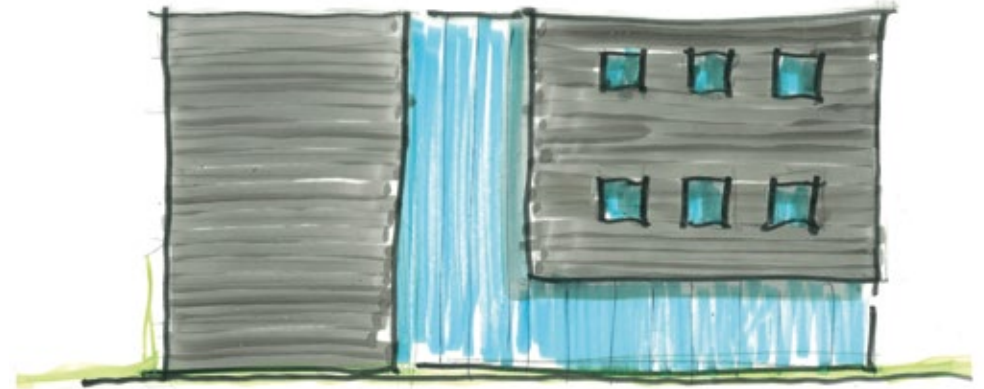


www.ferno.nl/drachten

▼ KANTORENPARK DRACHTEN

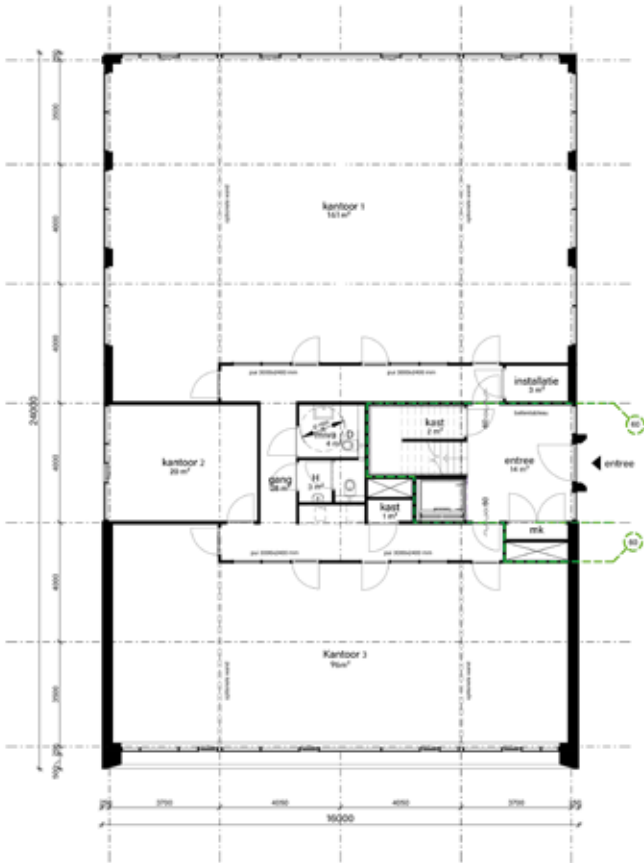


Schetsontwerp

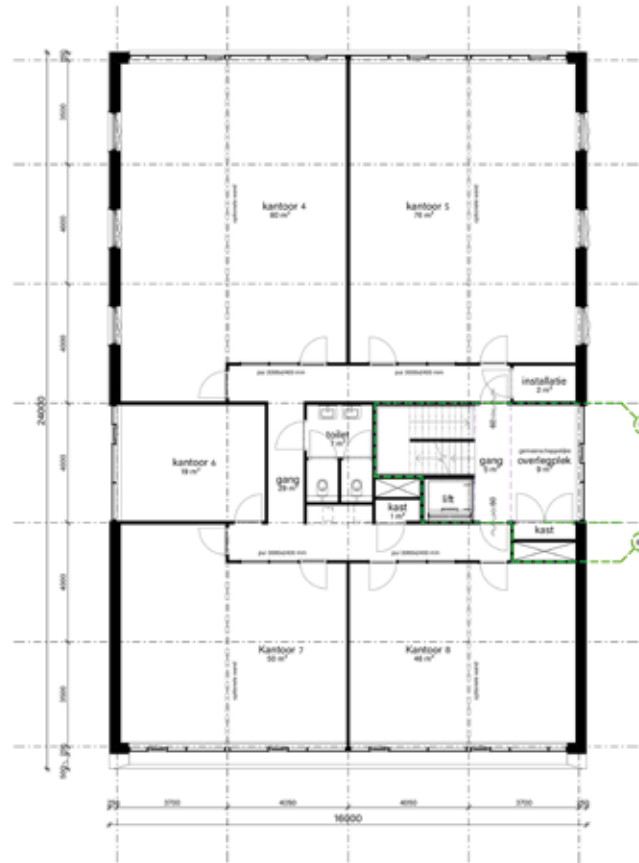




Plattegronden



Begane grond



1e verdieping



2e verdieping



Planning, proces en verantwoording

▼ DRACHTEN

Wanneer 75% van het totaal bruto vloeroppervlak is verkocht, of wanneer de ontwikkelaar daar zelf eerder toe besluit, wordt de bouwvergunning aangevraagd. De bouwvergunning heeft een doorlooptijd van ongeveer 14 weken. De oplevering geschiedt na een bouwtijd van ongeveer 170 werkbare werkdagen na het gereedkomen van de begane grondvloer. Momenteel is de indicatie voor de start van de bouw 3e kwartaal 2023. Indien voor 1 november 2023 minder dan 75% is verkocht, kan de ontwikkelaar de contracten eenzijdig en zonder verdere consequenties ontbinden.

De kantoorunits mogen worden gebruikt zoals omschreven in het bestemmingsplan. Kopers zijn zelf verantwoordelijk voor de verkrijging van de voor hun bedrijfsuitoefening benodigde vergunningen en financiële middelen. Bij aankoop tekent u een koop-aannemingsovereenkomst die u ontvangt van de makelaar. Hierin staan alle rechten en plichten van de kopende en verkopende partijen beschreven. Van de notaris ontvangt u een concept akte van levering en de datum van de overdracht. De koper mag op basis van de koop-aannemingsovereenkomst de gekochte bedrijfsunit pas verkopen als de ontwikkelaar alle bedrijfsunits heeft verkocht of met schriftelijke toestemming van de ontwikkelaar.

Prijzen en voorzieningen



Actuele prijzen en beschikbaarheid

Zie de separate prijslijst voor de actuele beschikbaarheid en prijzen.

Mocht u vragen hebben dan kunt u contact opnemen met Dijkstra bedrijfsmakelaardij te Drachten 0512-541400 of info@dijkstrabedrijfsmakelaardij.nl

Standaard voorzieningen

- ✓ Voldoende parkeerplaatsen
- ✓ Verwarmingsinstallatie
- ✓ Vloer voorzien van PVC vloer
- ✓ Verlichting
- ✓ Onderhoudsarme aluminium kozijnen
- ✓ Stalen binnenraamkozijnen in kleur zwart
- ✓ Binnenzijde buitengevels afgewerkt met renovlies en gesausd ral 9010
- ✓ Zonwering aan de zuidzijde (screens)
- ✓ Flexibele indeling

Gezamenlijke voorzieningen

- ✓ Entree
- ✓ Trappenportaal
- ✓ Lift
- ✓ Dames en heren toiletten per verdieping
- ✓ Zonnepanelen
- ✓ Gezamenlijke overlegruimte op 1e en 2e verdieping





Even voorstellen

De ontwikkeling van het concept ligt in handen van Ferno BV. Het ontwikkelen van betaalbaar, kwalitatief hoogwaardig en duurzaam vastgoed voor een diversiteit aan doelgroepen is het uitgangspunt.

De architectuur is in handen van ME-2 Architecten BNA. Naast het ontwerp verzorgen zij ook de vergunningaanvraag en de bouwbegeleiding. Hiermee is de kwaliteit ook tijdens de bouw gewaarborgd.

De verkoopbegeleiding is in handen van Dijkstra Bedrijfsmakelaardij. Heeft u interesse, vragen of wilt u meer informatie ontvangen over kantoorunits Drachten? Neem dan gerust en vrijblijvend contact op met de makelaars van Dijkstra Bedrijfsmakelaardij!

Disclaimer

Aan de getoonde informatie, teksten en beelden in deze brochure kunnen geen rechten worden ontleend.



Ferno Vastgoed B.V.

0227 82 15 98

info@ferno.nl

www.ferno.nl



ME-2 architecten BNA

0227 51 30 00

info@ME-2.nl

www.ME-2.nl



Dijkstra Bedrijfsmakelaardij

0512 54 14 00

info@Dijkstrabedrijfsmakelaardij.nl

www.dijkstrabedrijfsmakelaardij.nl

FERNO.NL ▼ **DRACHTEN**